

Spielgerät: Kleinfeldtor Norderstedt m. Streetballplatte

Art.-Nr.: 13-1629-XXV-0-000

13-1629-XVL-0-000

Stand: 25.06.2019 - MC

Bemerkungen:

Das Gerät wird in 4 Einzelteilen geliefert:

- Kleinfeldtor
- Zielbrett
- Ausleger
- Korb mit Kettennetz
- Anschraub-Bodenanker (6 Stk.)

Gesamtgewicht: ~250 kg

Schwerstes Bauteil: Kleinfeldtor (~210 kg)

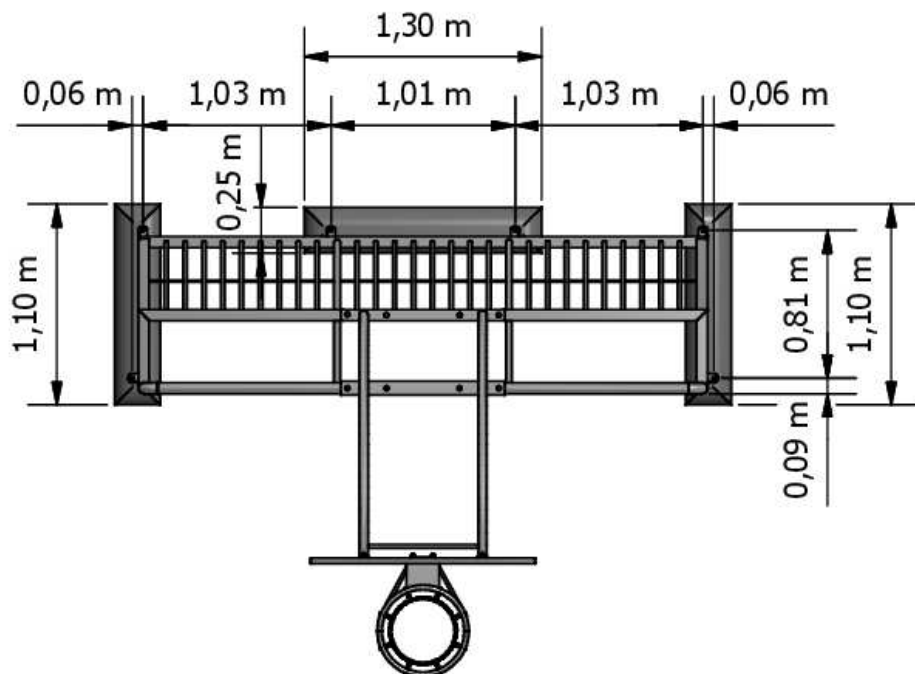
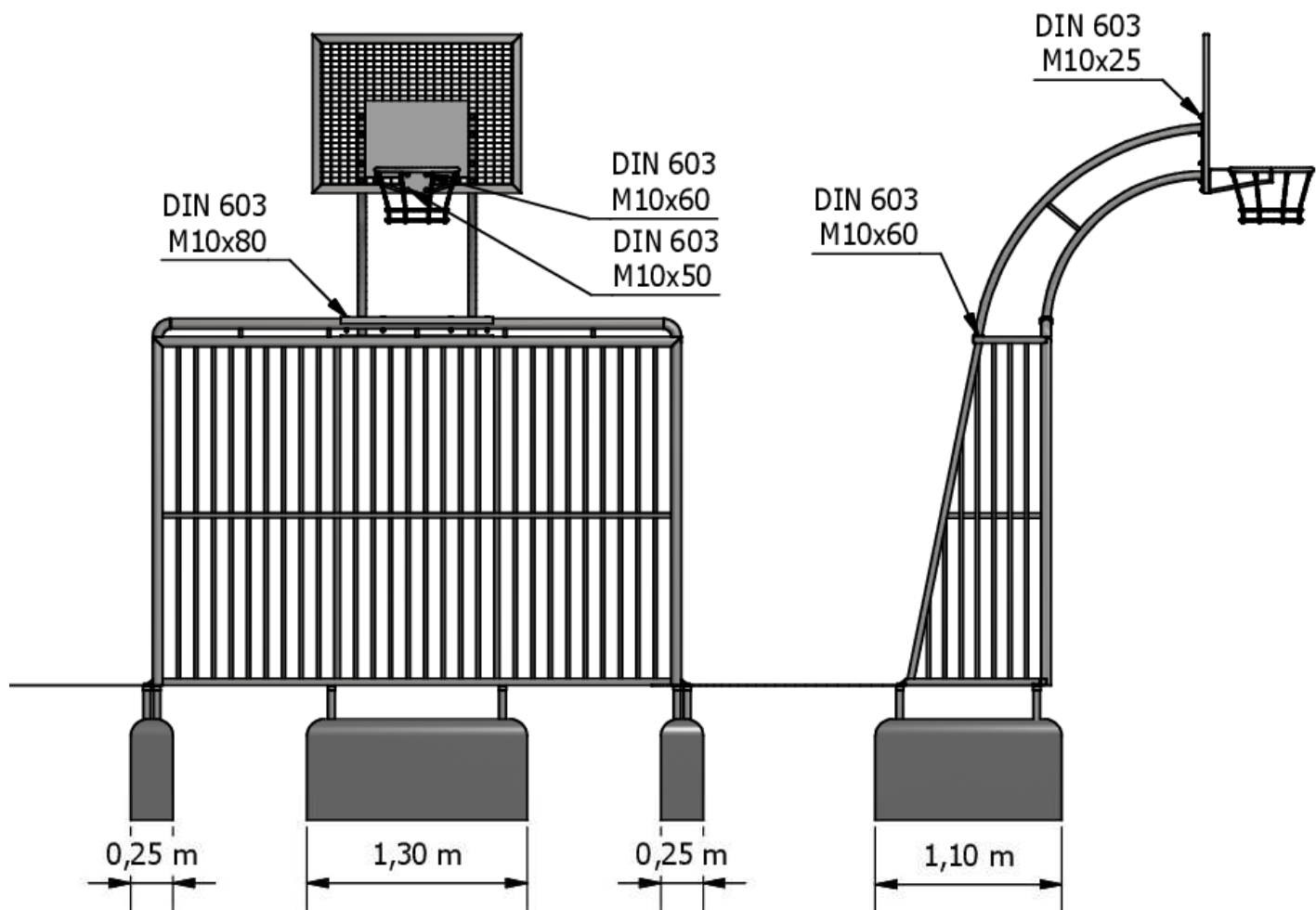
Montage:

- Fundamentlöcher nach Plan ausheben
- Anschraub-Bodenanker mit Schrauben M16 an Tor montieren
- Tor mit Anschraub-Bodenanker in Fundamentlöcher einsetzen, ausrichten und gegebenenfalls abstützen
(Die Anschraub-Bodenanker müssen mit der späteren Geländeoberkante bündig sein)
- Streifenfundamente aus Ortbeton C20/25 XC1/XC2 Körnung 0-16 erstellen und sicherstellen, dass die
Anschraub-Bodenanker vollständig vom Beton umschlossen werden
- Nach Abbinden des Betons Fundamentlöcher mit Erde verfüllen und lagenweise anstampfen
- Anbauteile gemäß Skizze montieren
- alle Schrauben nochmal nachziehen

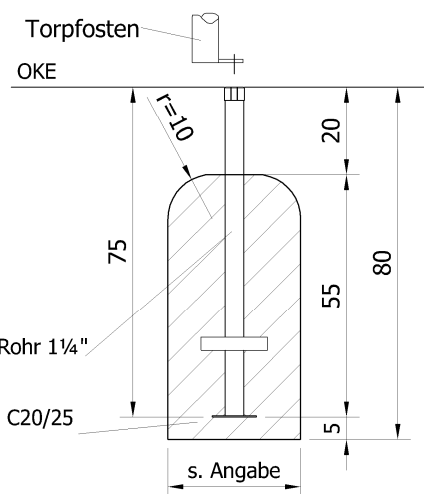
Für den Einbau unserer Geräte mit den angegebenen Fundamentgrößen, ist eine Bodenklasse 3-4 erforderlich.
(evtl. auch Bodenklasse 1 als Oberboden, sofern dieser nicht zu humushaltig ist).

In jedem Fall muss der Boden tragfähig sein.

Es ist im Fundamentbereich darauf zu achten, dass ein tragfähiger und frostsicherer Unterbau gewährleistet ist.



Anschraub-Bodenanker M16
Art.-Nr.: 97 2521/4



Montageanleitung
Kleinfeldtor Norderstedt mit
Streetballplatte
Art.-Nr.: 13-1629-XXV-0-000
13-1629-XVL-0-000